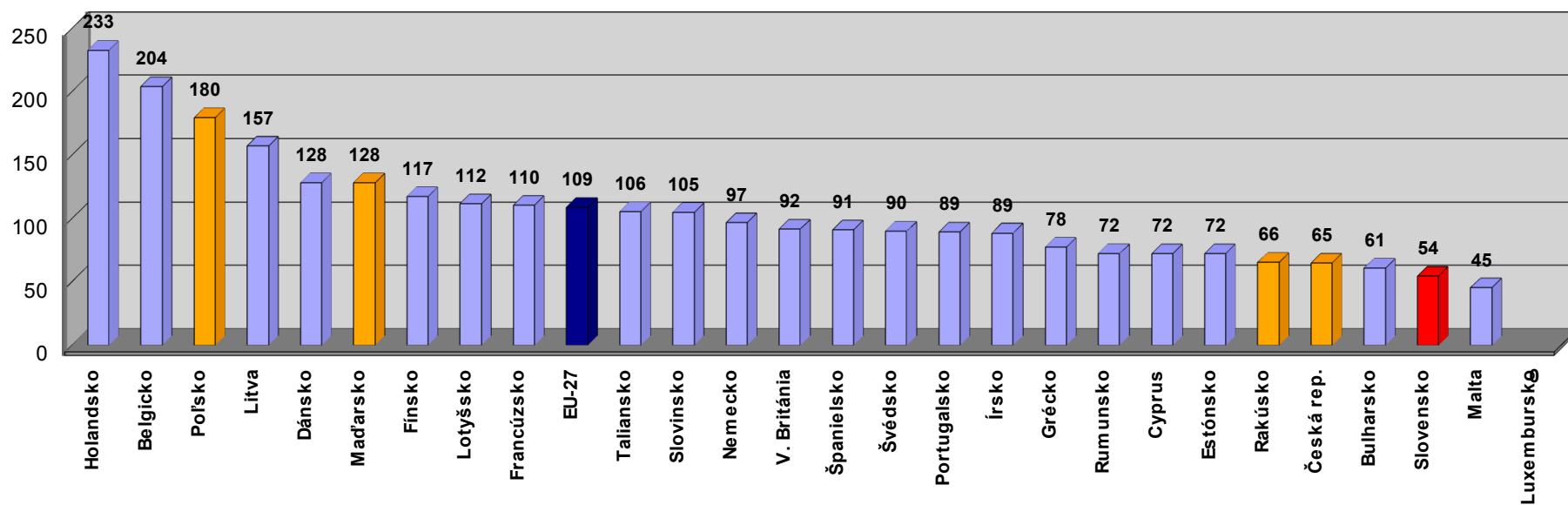
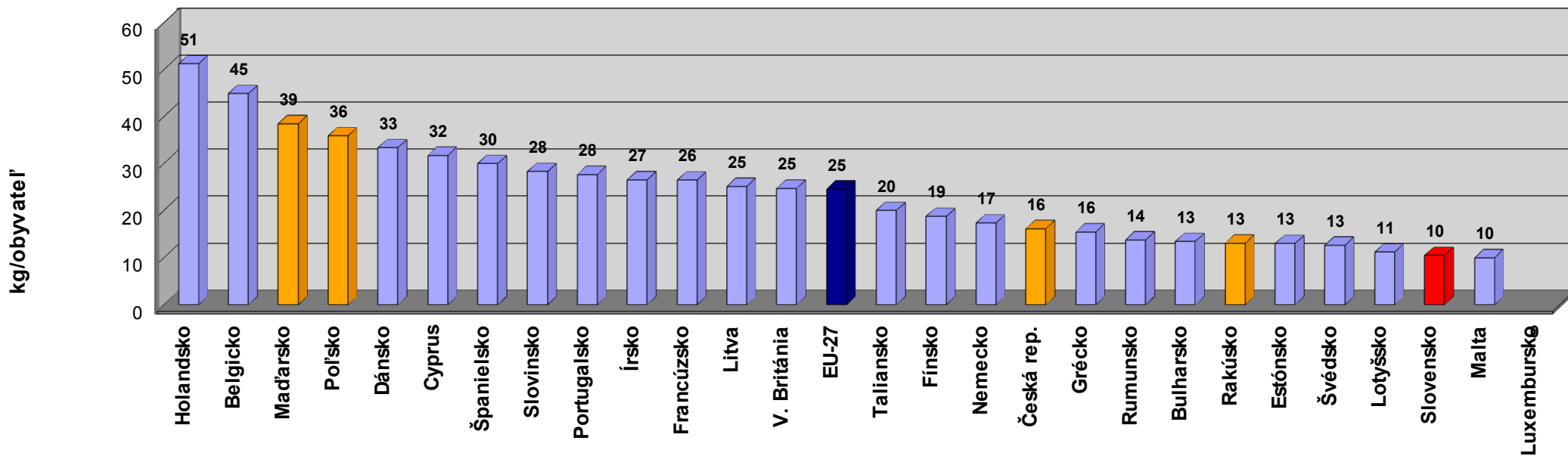


Sebestačnosť v produkcii hydínového mäsa v roku 2011



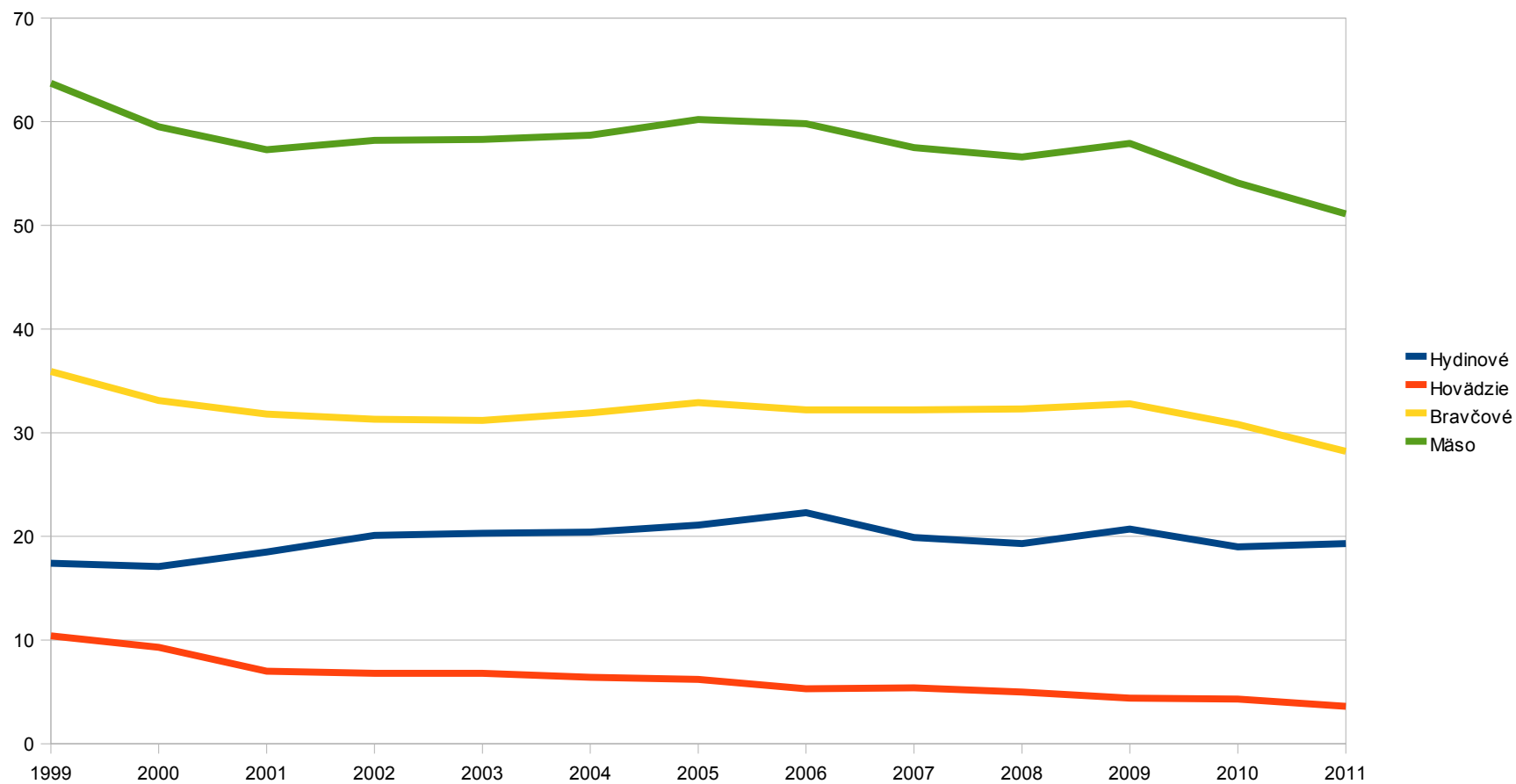
%

Produkcia hydínového mäsa v kg/obyvateľ v roku 2011



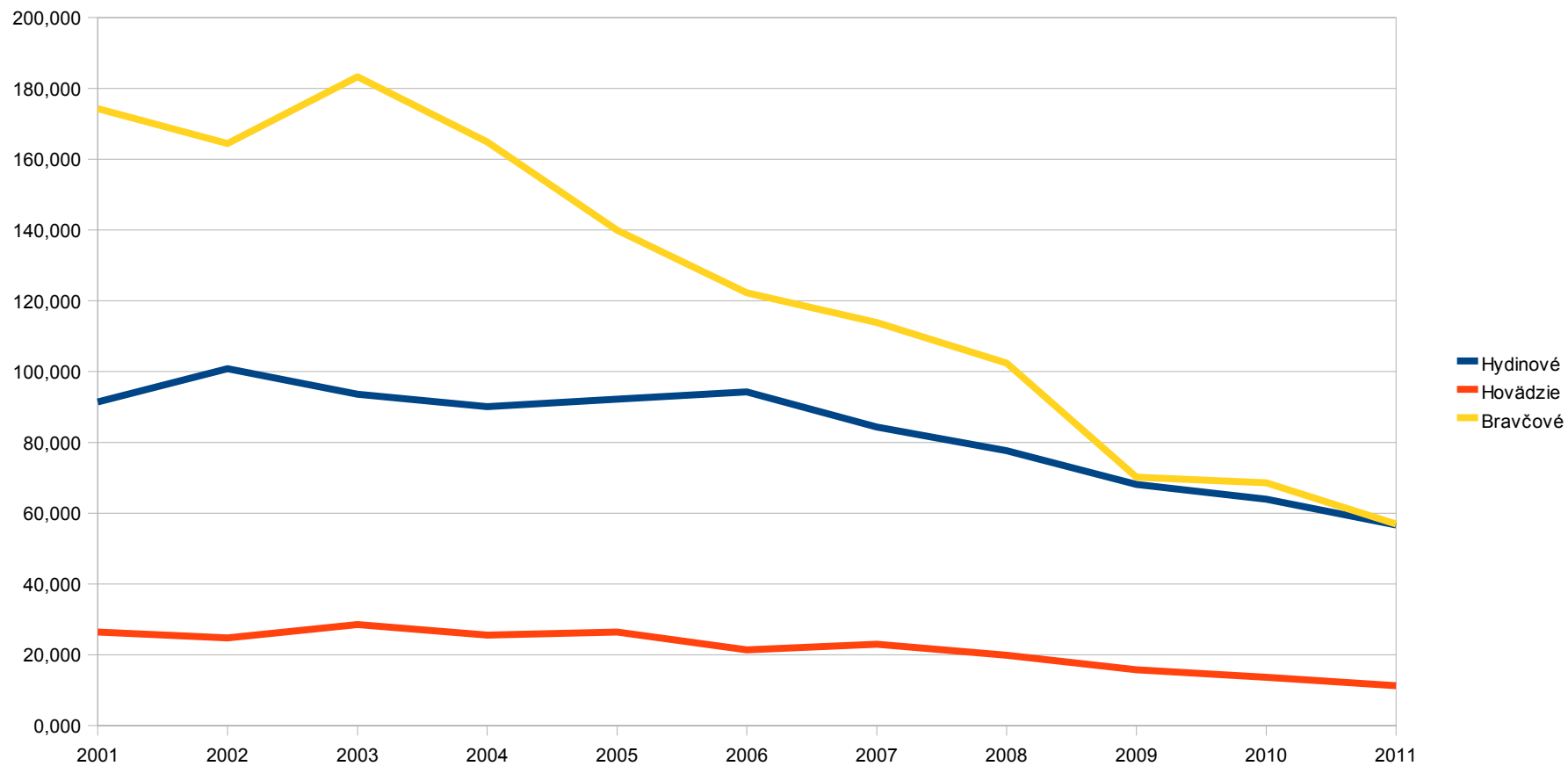
Vývoj spotreby mäsa na Slovensku v kg na obyvateľa

Mäso	1999	2000	2001	2002	2003	2004	2005	2006	2007	2008	2009	2010	2011
Hydinové	17,4	17,1	18,5	20,1	20,3	20,4	21,1	22,3	19,9	19,3	20,7	19	19,3
Hovädzie	10,4	9,3	7,0	6,8	6,8	6,4	6,2	5,3	5,4	5	4,4	4,3	3,6
Bravčové	35,9	33,1	31,8	31,3	31,2	31,9	32,9	32,2	32,2	32,3	32,8	30,8	28,2
Spolu	63,7	59,5	57,3	58,2	58,3	58,7	60,2	60,2	57,5	56,6	57,9	54,1	51,1



Vývoj produkcie mäsa na Slovensku v tis. ton

Mäso	2001	2002	2003	2004	2005	2006	2007	2008	2009	2010	2011
Hydinové	91,410	100,790	93,599	90,080	92,201	94,226	84,309	77,659	68,106	63,958	56,688
Hovädzie	26,402	24,729	28,517	25,580	26,385	21,413	22,990	19,862	15,793	13,609	11,281
Bravčové	174,301	164,438	183,252	164,906	139,938	122,258	113,825	102,406	70,145	68,599	56,908



Sebestačnosť v produkcii mäsa na Slovensku v %

Mäso	2001	2002	2003	2004	2005	2006	2007	2008	2009	2010	2011
Hydinové	91,4	92,8	85,3	81,7	80,9	78,2	78,4	74,5	60,9	62,3	54,4
Hovädzie	69,8	67,3	77,6	74,0	78,8	74,8	78,8	73,5	66,4	58,6	58,0
Bravčové	101,4	97,2	108,7	95,7	78,7	70,3	65,4	58,7	39,6	41,2	37,3

